

Rotoflux per macchine da stampa

Rotoflux for printing machine

Rotoflux für Druckmaschinen

Rotoflux para maquinas de impresión



1/2" ÷ 3/4"

**ROTO
FLUX**



Acqua / Water
Wasser / Agua

50 bar / 725 PSI

95°C / 203°F

3.500
5.000
7.000



ROTOFLUX PER MACCHINE DA STAMPA

Questi giunti sono disponibili con tenute meccaniche bilanciate- microlappate:

- Tenute N (Tenute Normali) in grafite contro carburo per applicazioni con acqua filtrata.

Pressioni sopra 8 bar sono ammesse solo con acqua ad una temperatura max di 50°C.

Non utilizzare i giunti alle massime condizioni di esercizio senza consultare ROTOFLUX.



ROTOFLUX FOR PRINTING MACHINE

These Unions are available with balanced-micro-lapped mechanical seals:

- N (Normal Seals) graphite versus carbide seals for filtered water applications.

Pressures above 8 bar are permissible only with water at a maximum temperature of 50°C.

Do not use the couplings at maximum operating conditions without consulting ROTOFLUX.



ROTOFLUX FÜR DRUCKMASCHINEN

Diese Kupplungen sind mit entlasteten, mikrogeläppten Gleitringdichtungen erhältlich:

- N (Normale Dichtungen) für Anwendungen mit gefiltertem Wasser;

Drücke über 8 bar sind nur bei Wasser mit einer Höchsttemperatur von 50°C zulässig.

Die Kupplungen dürfen ohne Rücksprache mit ROTOFLUX nicht bei maximalen Betriebsbedingungen eingesetzt werden.



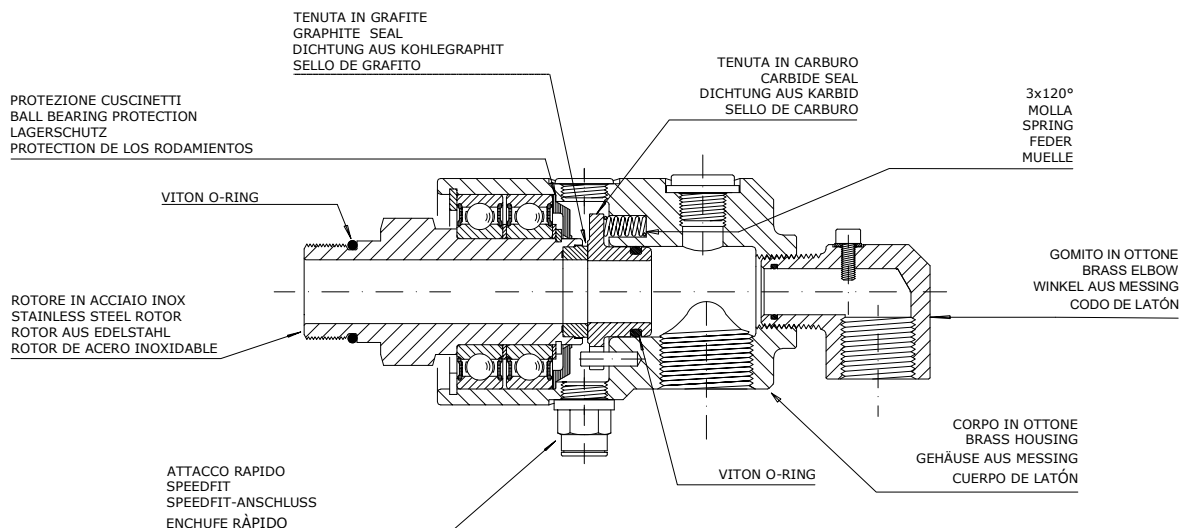
ROTOFLUX PARA MAQUINAS DE IMPRESIÓN

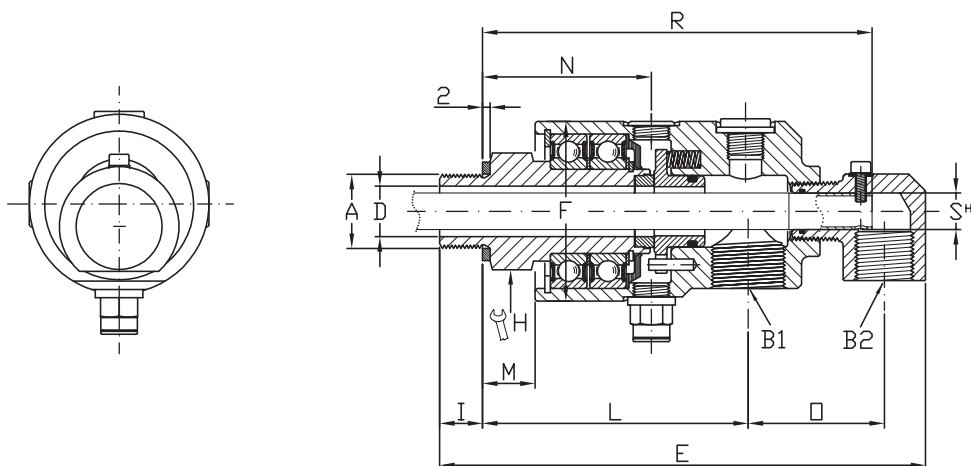
Estas juant están disponibles con cierres mecánicos microlapeados equilibrados:

- Sello N (Sello Estándar) para aplicaciones de agua filtrada.

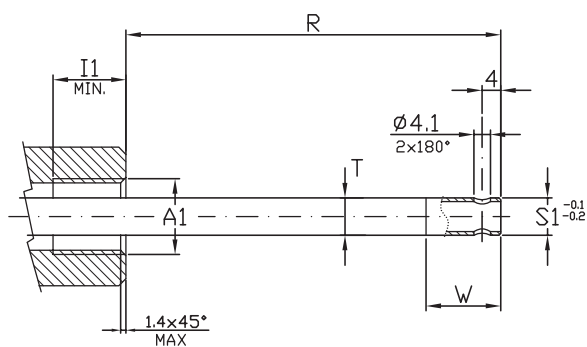
Las presiones superiores a 8 bar sólo con agua a una temperatura máxima de 50°C.

No utilice los acoplamientos en condiciones de funcionamiento máximas sin consultar a ROTOFLUX.





Ordering code		Giunti due passaggi sifone fisso - Double passage stationary siphon unions Zweibeige für stehendes Siphonrohr - Doble via con sifón fijo													
Water	A = A1	B1	B2	ø D	E	ø F	H	I	L	M	N	O	R	ø S H8	Kg
S15-1292-23R-840	G 1/2" RH	G 1/2"	G 3/8"	13	145	55	SW 30	13	81,5	15	53,5	39,5	118	10	1,5
S15-1292-24L-840	G 1/2" LH														
S20-1292-23R-840	G 3/4" RH	G 3/4"	G 1/2"	18	171	64	SW 36	16	94	18	59,5	46	135	13	2,1
S20-1292-24L-840	G 3/4" LH														



Interfaccia cliente - Customer interface Montageanweisungen - Montaje de la junta						
	A1	I1	R	ø S1	ø T	W
S15-1292-23R-840	G 1/2" RH	20	118	10	10 x 1	26
S15-1292-24L-840	G 1/2" LH					
S20-1292-23R-840	G 3/4" RH	20	135	13	13 x 1	28
S20-1292-24L-840	G 3/4" LH					