

Serie H

Rotoflux simple

Rotoflux simple

Rotoflux Ausführung simple

Rotoflux versión simple



Acqua / Water
Wasser / Agua

1¼" : 1½" → 50 bar / 725 PSI
2" → 40 bar / 580 PSI

95°C / 203°F

1¼" : 1½" → 2.500
2" → 1.500



ROTOFLUX SIMPLE

Questi giunti sono disponibili con due tipi di tenute meccaniche bilanciate- microlappate :

- Tenute N (Tenute Normali) in grafite contro carburo per applicazioni con acqua filtrata.
- Tenute D (Tenute Dure) in carburo contro carburo per applicazioni con acqua sporca.

Pressioni sopra 8 bar sono ammesse solo con acqua ad una temperatura max. di 50°C. Non utilizzare i giunti alle massime condizioni di esercizio senza consultare ROTOFLUX.



ROTOFLUX SIMPLE

These unions are available with two different balanced and microlapped sealing assemblies :

- N Seal (Standard Sealing) with carbon graphite to carbide seals for application with filtered water.
- D Seal (Heavy duty sealing) with carbide to carbide seals for poor filtrated.

Fluid pressure over 8 bar is allowed only when the fluid is cool water at max temperature 125°F (50°C). Do not use the unions at max application limits without consulting ROTOFLUX.



ROTOFLUX AUSFÜHRUNG SIMPLE

Mit zwei unterschiedlichen, feinstgeläppten Dichtungen lieferbar :

- N-Dichtungen (normale Ausführungen) aus Kohlegraphit gegen Karbid, für Anwendungen mit gefiltertem Wasser.
- D- Dichtungen (für hohe Beanspruchungen) aus Karbid gegen Karbid, für Anwendungen mit schlecht gefiltertem Wasser.

Mediendrucke über 8 bar sind nur für Anwendungen mit kalten Wasser bis zu Temperatur von 50°C zulässig. Die Drehdurchführungen dürfen nicht unter den maximalen Betriebsbedingungen verwenden, ohne sich vorher mit dem ROTOFLUX Kundendienst abgesprochen zu haben.



ROTOFLUX VERSIÓN SIMPLE

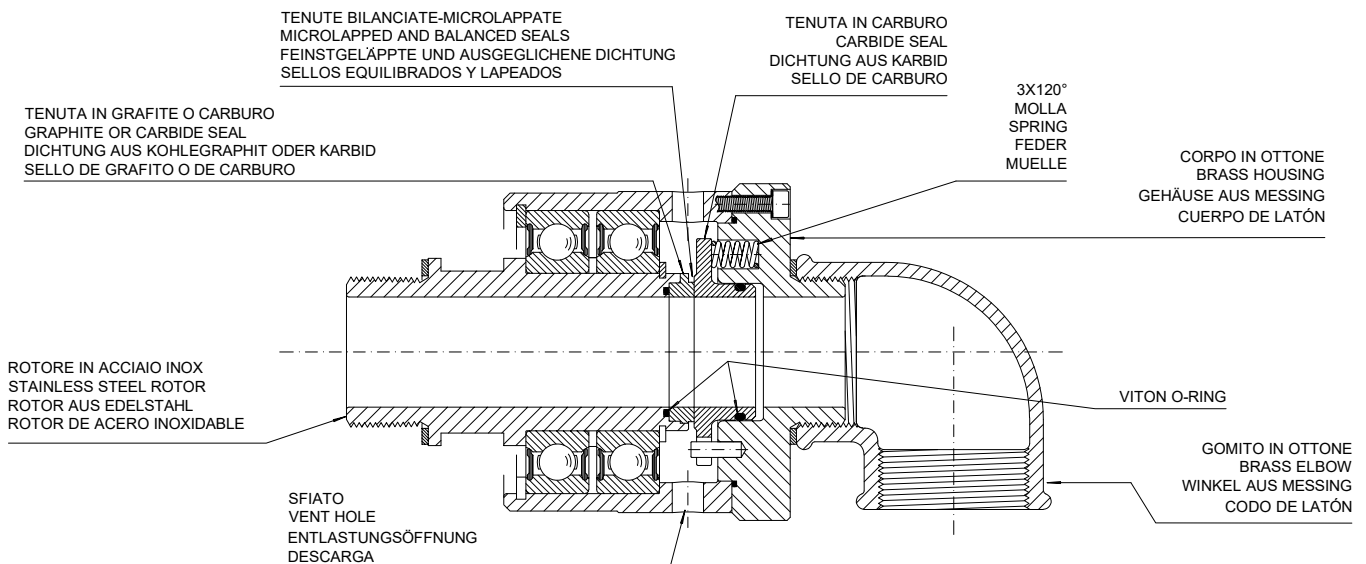
Estas juntas están disponibles en dos versiones de sellos mecánicos equilibrados y lapeados :

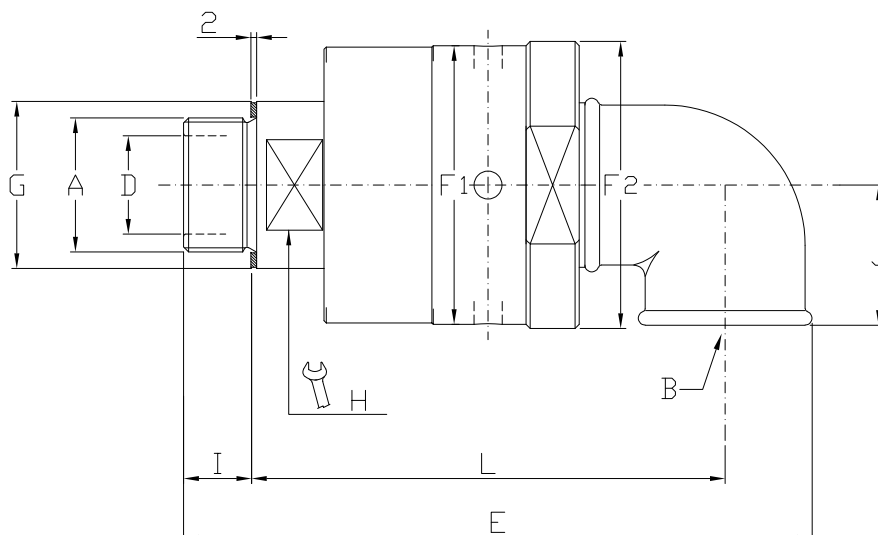
- Sello N (Sello Estándar) de grafito contra carburo para aplicaciones con agua filtrada.
- Sello D (Sello Duro) de carburo contra carburo para aplicaciones con agua sucia.

Se pueden alcanzar presiones superiores a los 8 bar solo con agua fría y con una temperatura máxima de 50°C. En el caso de que su aplicación esté al límite de las características técnicas, les rogamos se pongan en contacto con el departamento técnico de ROTOFLUX.

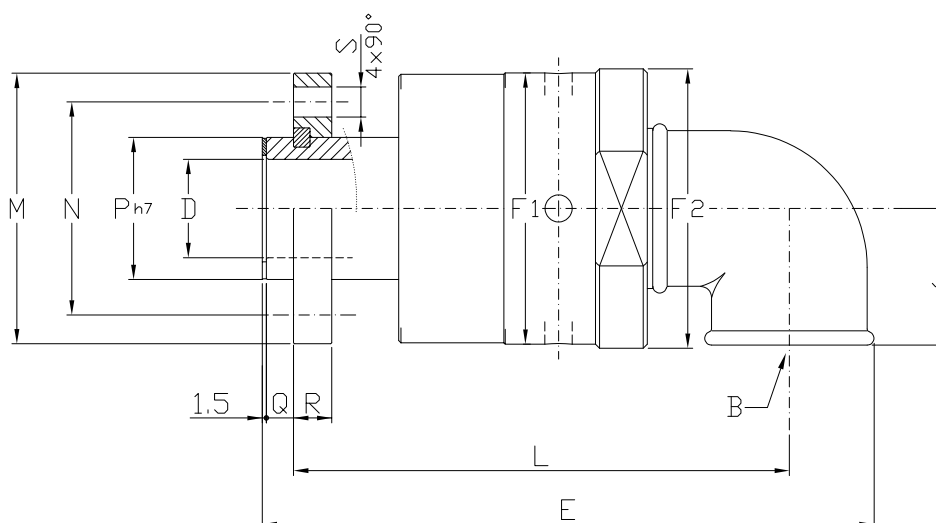
1 ¼" ÷ 2"

**ROTO
FLUX**





Ordering code		Giunti a un passaggio - Single passage unions Einweg Drehdurchführngen - Juntas a vía simple											
N seal	D seal	A	B	øD	E	øF 1	øF 2	øG	H	I	J	L	Kg
H32-1300-01R	H32-1301-01R	G 1 1/4 "RH	G 1 1/4"	31	202	85	88	55	46	22	45	152	2,7
H32-1300-02L	H32-1301-02L	G 1 1/4 "LH											
H40-1300-01R	H40-1301-01R	G 1 1/2 "RH	G 1 1/2"	36	224	93	98	60	50	24	50	169	4,2
H40-1300-02L	H40-1301-02L	G 1 1/2 "LH											
H50-1300-01R	H50-1301-01R	G 2 " RH	G 2"	48	237	112	114	70	60	25	55	175	7
H50-1300-02L	H50-1301-02L	G 2 " LH											



Ordering code		Giunti a un passaggio - Single passage unions Einweg Drehdurchführngen - Juntas a vía simple													
N seal	D seal	B	øD	E	øF1	øF2	J	L	øM	øN	øP h7	Q	R	S	Kg
H32-1300-03F	H32-1301-03F	G 1 1/4"	31	204	85	88	45	166	94	70	44	8	12	11	3,4
H40-1300-03F	H40-1301-03F	G 1 1/2"	36	219	93	98	50	125	99	78	52	10	14	11	4,7
H50-1300-03F	H50-1301-03F	G 2"	48	239	112	114	55	190	119	95	65	10	14	11	7,7